



1. Władysław Podkowiński, Szał, 1894, olej na płótnie, 310 x 275, Muzeum Narodowe w Krakowie.



2. Jacek Malczewski, Błędne koło, 1895-1897, olej na płótnie, 174 x 240 cm, Muzeum Narodowe w Poznaniu



3. Jacek Malczewski, Melancholia, 1890-1894, olej na płótnie, 139 x 240 cm., Muzeum Narodowe w Poznaniu.



4. Stanisław Wyspiański, Kazimierz Wielki, projekt witrażu dla Katedry wawelskiej, 1900-1902, pastel, 436 x 148, Muzeum Narodowe w Krakowie.



5. Wojciech Weiss, Melancholik/Totenmesse, 1898, olej na płótnie, 128 x 165,5 cm. Muzeum Narodowe w Krakowie.



6. Konrad Krzyżanowski, Portret Pelagii Witosławskiej, 1913, olej na płótnie, 112 x 125, Muzeum Narodowe w Warszawie.



7. Wojciech Weiss, Student, 1897, olej na płótnie, 96 x 64 cm, Zamek Królewski na Wawelu.



8. Witold Wojtkiewicz, Przechadzka w zaprzęgu, 1906, olej na płótnie, 46 x 61, 5 cm.





9. Witold Wojtkiewicz, Obłęd (Cyrk wariatów), 1906, olej na płótnie, 90 x 100 cm, Muzeum Narodowe w Warszawie.



10. Witold Wojtkiewicz, Marionetki, 1907, olej na płótnie, 71 x 80 cm, Muzeum Narodowe w Warszawie.



11. Witold Wojtkiewicz, Cyrk, 1907, olej na płótnie, 59,5 x 71, 5 cm, Muzeum Śląskie w Katowicach.



12. Ferdynand Ruszczyc, Ziemia, 1898, olej na płótnie, 164 x 219 cm. Muzeum Narodowe w Warszawie.



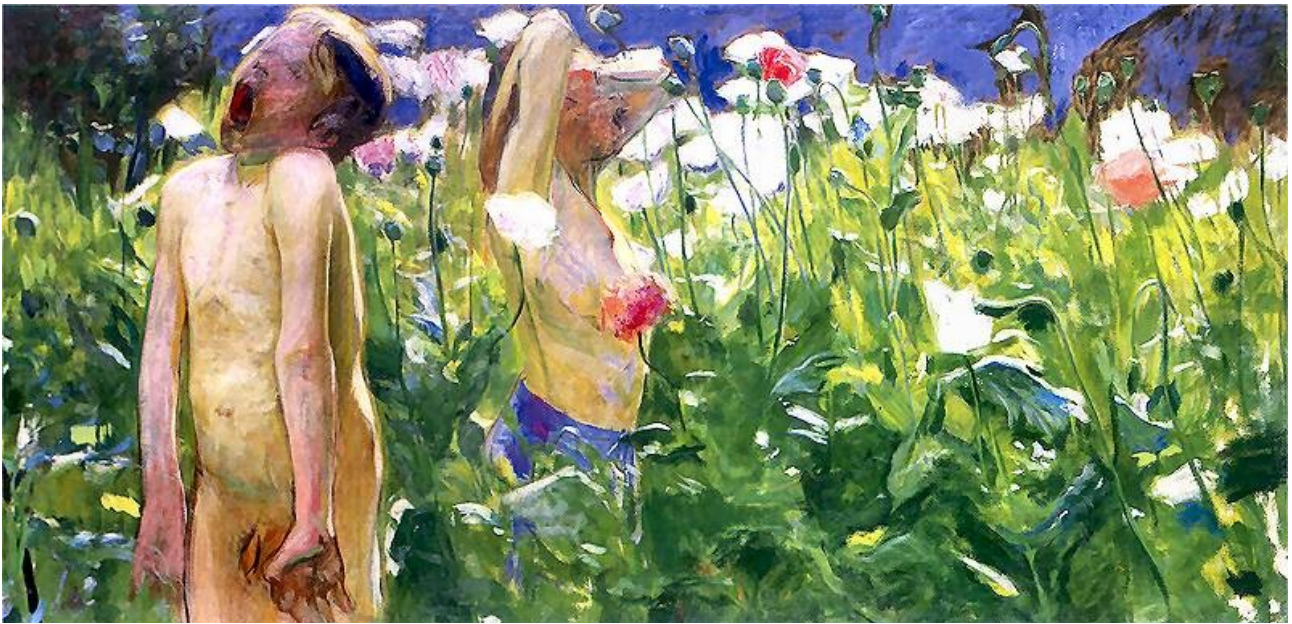
13. Fryderyk Pautsch, Nowożeńcy, 1910, olej na płótnie, 142 x 120, Muzeum Okręgowe w Toruniu.



14. Wojciech Weiss, Promienny zachód słońca, około 1902, olej na płótnie, 60,5 x 81 cm.  
Muzeum Narodowe w Poznaniu



15. Wojciech Weiss, Opętanie, 1899-1900, olej na płótnie, 100 x 185 cm. Muzeum Literatury w Warszawie.



16. Wojciech Weiss, Maki, 1902-1903, olej na płótnie, 88 x 175 cm. Własność prywatna.



17. Witold Wojtkiewicz, Swaty, 1908, tempera na płótnie, 65 x 78, Muzeum w Bytomiu.



18. Witold Wojtkiewicz, Wezwanie, 1908, tempera na płótnie, 70 x 79 cm. Muzeum Narodowe w Warszawie.





19. Witold Wojtkiewicz, Chrystus i dzieci, 1908, olej na płótnie, 65 x 70 cm, Muzeum Narodowe w Warszawie.